



Seniorengerechte Wohnungen Senzig

Lindenstraße 17
15712 Königs Wusterhausen / OT Senzig

Stand: Juni 2024


Mittel-Brandenburg



Am Krimnicksee liegen unsere beiden Gebäude mit seniorenrechtlichen Wohnungen. Sie sind durch einen Flachbau mit eigenen Abstellräumen miteinander verbunden. In jeder Wohnanlage befinden sich insgesamt 5 Wohnungen. Neben dem eigenen Seezugang gehört auch ein Garten zur Wohnanlage. Da die nächstgelegenen kritischen Infrastrukturen fast alle mindestens 10 Minuten zu Fuß entfernt sind, lebt es sich hier sehr ruhig.

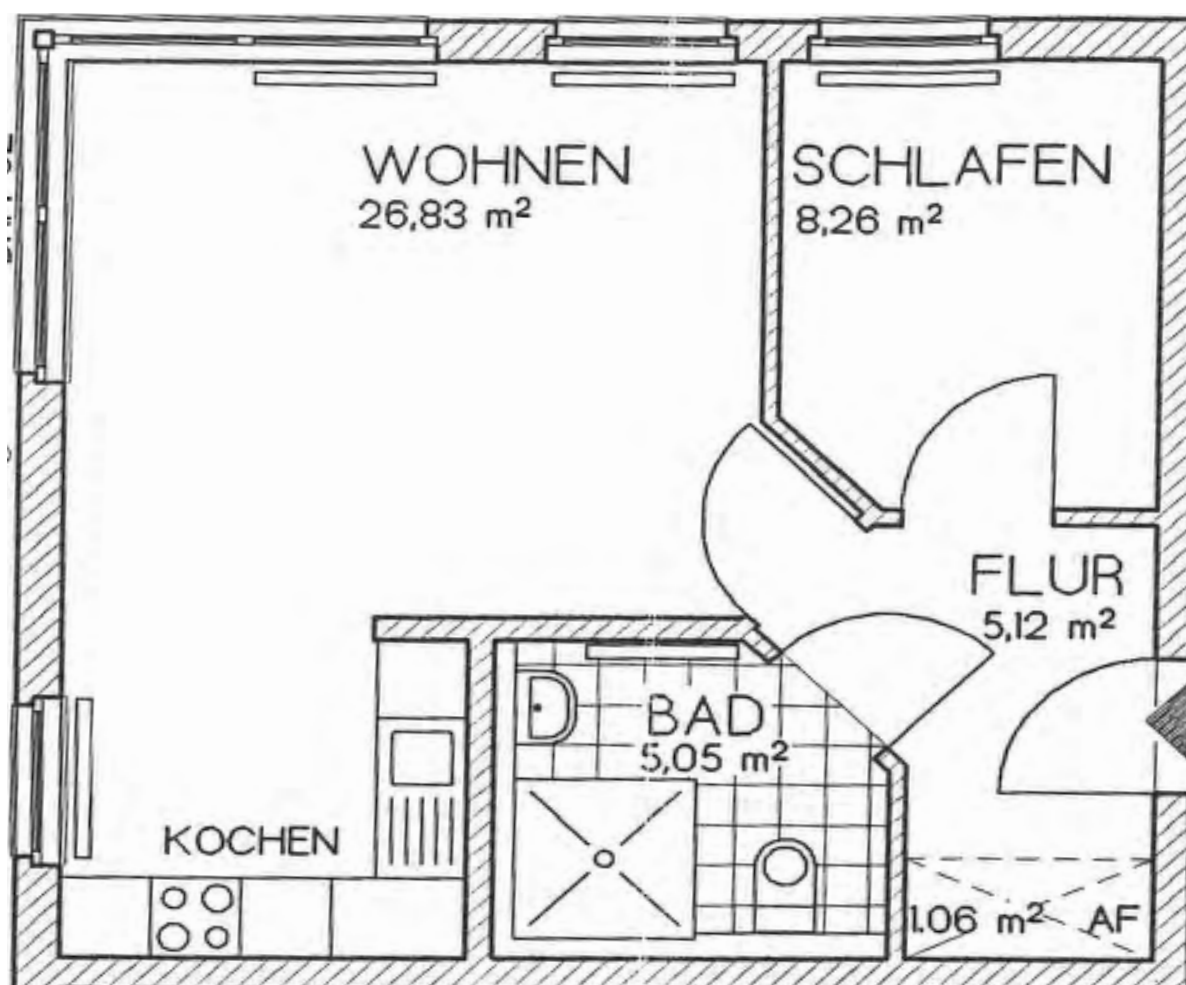
Ausstattung:

- 45 m² bis 55 m² große 2-Raum-Wohnung
- mit Abstellraum
- ebenerdige Dusche
- breite, schwellenlose Türen
- größere Wohnungen verfügen über eine Badewanne

Lage:

- Bushaltestelle 10 Minuten von der Wohnung entfernt
- Supermarkt in 15 Minuten fußläufig erreichbar
- weitläufiges Seengebiet und viel Natur direkt vor der Haustür
- 15 Minuten mit dem ÖPNV/Auto bis zum Stadtkern Königs Wusterhausen

Beispielgrundriss:



Anmeldung für eine seniorengerechte Wohnung

in.....

Persönliche Angaben

	1. Vertragspartner	2. Vertragspartner
Name, Vorname		
PLZ, Wohnort		
Straße, Hausnr.		
Telefon		
Geburtsdatum		
monatl. Netto-Einkommen		
Pflegegrad / Höhe		
Angaben zum Gesundheitszustand / Dringlichkeit		
Wohnberechtigungsschein (WBS)		

Angaben zu Kontaktpersonen

Name, Vorname	Sohn / Tochter / Betreuer	Telefon	E-Mail

Angaben zu Haustieren

Hund / Katze	Anzahl	Art
Sonstige Haustiere	Anzahl	Art

Verpflichtungserklärung

Bei der Wohnungsvermietung ist der Vermieter auf personenbezogene Daten angewiesen. Interessent und Kontaktperson willigen deshalb in eine mögliche Speicherung der voran angegebenen Daten in die EDV ein.

Der Interessent willigt außerdem ein, dass der Vermieter einer Wirtschaftsauskunft Daten über die Beantragung, Aufnahme und Beendigung eines eventuell abzuschließenden Mietvertrages übermittelt und die Auskunft über ihn von der Wirtschaftsauskunft einholt. Der Vermieter verpflichtet sich, die ihm überlassenen Daten entsprechend dem Bundesdatenschutzgesetz zu behandeln. Weiterhin ist dem Interessenten bekannt, dass bei Mietvertragsabschluss ein gültiger Reisepass oder Personalausweis sowie Einkommensnachweise vorzulegen sind und der Vermieter zum Mieteinzug zu ermächtigen ist. Es wird versichert, dass die personenbezogenen Angaben den Tatsachen entsprechen. Ein Anspruch auf die Aufnahme in die Interessentendatei, auf die Unterbreitung von Wohnungsangeboten sowie auf die Vermittlung und Überlassung einer Wohnung besteht nicht.

Ort, Datum

Unterschrift Interessent(en)

Unterschrift Kontaktperson(en)

Ihr Kontakt

Zur ASB Hausverwaltung

Erich-Weinert-Straße 45
15711 Königs Wusterhausen
Tel.: 03375 / 25 78-20
Fax: 03375 / 25 78-32
E-Mail: hausverwaltung@asb-mb.de

Zur ASB Sozialstation Königs Wusterhausen

Bettina-von-Arnim-Straße 1c
15711 Königs Wusterhausen
Tel.: 03375/ 21 313-11
Fax: 03375 / 21 313-12
E-Mail: sst-kw@asb-mb.de

Zur ASB Tagespflege Königs Wusterhausen

Bettina-von-Arnim-Straße 1c
15711 Königs Wusterhausen
Tel.: 03375/ 21 313-14
E-Mail: tpe-kw@asb-mb.de

Zur ASB Demenzberatung

Bettina-von-Arnim-Straße 1c
15711 Königs Wusterhausen
Tel.: 03375 / 21 313-21
E-Mail: demenzberatung@asb-mb.de

Zum ASB Hausnotruf

ASB Landesverband Brandenburg
Försterweg 1
14482 Potsdam
Tel.: 0331 / 60 08 79 62
Fax: 0331 / 62 05 37 0
E-Mail: hausnotruf@asb-lv-bbg.de

Alle Leistungen wie Pflege, Betreuung oder Hausnotruf sind von der Wohnungsvermietung unabhängig und müssen separat bei der jeweiligen Niederlassung beantragt werden!