



# Seniorengerechte Wohnungen Rangsdorf

Zeisigweg 2/Pramsdorfer Weg 9  
15834 Rangsdorf

Stand: Mai 2024

  
Mittel-Brandenburg





Mitten in einer Einfamilienhaussiedlung in Rangsdorf bieten wir in zwei Häusern bis zu 55 m<sup>2</sup> große, barrierefreie Zweiraumwohnungen. Für diese Wohnungen ist ein Wohnberechtigungsschein notwendig. Die senioren- und behindertengerechten Wohnungen sind mit einem Aufzug erreichbar, haben eine ebenerdige Dusche und breite Türen ohne Schwellen.

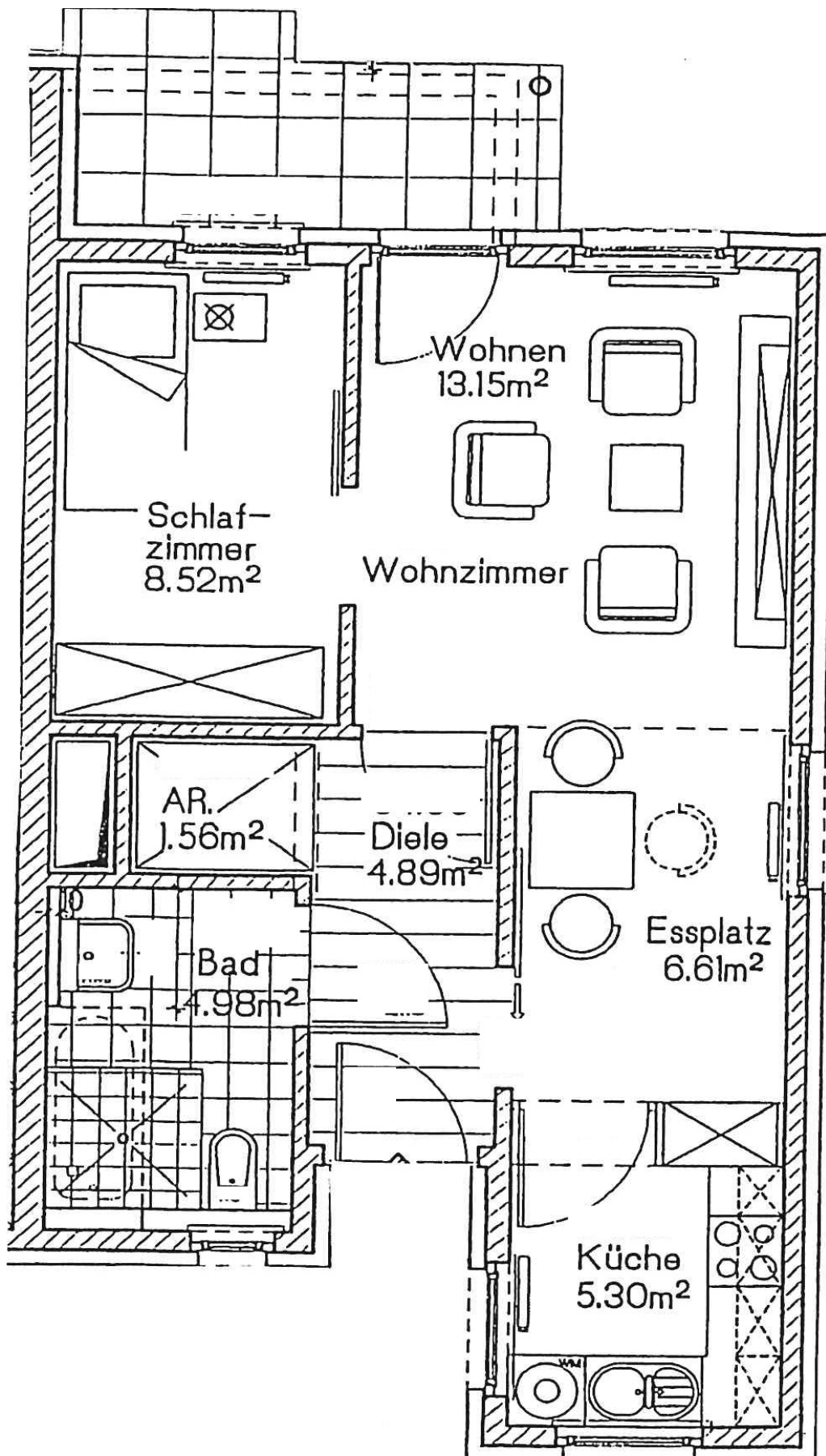
### **Ausstattung:**

- 45 m<sup>2</sup> bis 55 m<sup>2</sup> große 2-Raum-Wohnung
- mit Keller und Balkon bzw. Terasse
- Aufzug
- ebenerdige Dusche
- breite, schwellenlose Türen

### **Lage:**

- sehr ruhige Wohnsiedlung mit mehrheitlich Einfamilienhäusern
- 10 Minuten Fußweg bis zum nächsten See
- 6 Minuten bis ins Grüne
- nächste Bushaltestelle ist 900 Meter entfernt
- Südringcenter in 30 Minuten mit dem Bus erreichbar

# Beispielgrundriss:



# Anmeldung für eine seniorengerechte Wohnung

in.....

## Persönliche Angaben

	1. Vertragspartner	2. Vertragspartner
Name, Vorname		
PLZ, Wohnort		
Straße, Hausnr.		
Telefon		
Geburtsdatum		
monatl. Netto-Einkommen		
Pflegegrad / Höhe		
Angaben zum Gesundheitszustand / Dringlichkeit		
Wohnberechtigungsschein (WBS)		

## Angaben zu Kontaktpersonen

Name, Vorname	Sohn / Tochter / Betreuer	Telefon	E-Mail

## Angaben zu Haustieren

Hund / Katze	Anzahl	Art
Sonstige Haustiere	Anzahl	Art

## Verpflichtungserklärung

Bei der Wohnungsvermietung ist der Vermieter auf personenbezogene Daten angewiesen. Interessent und Kontaktperson willigen deshalb in eine mögliche Speicherung der voran angegebenen Daten in die EDV ein.

Der Interessent willigt außerdem ein, dass der Vermieter einer Wirtschaftsauskunft Daten über die Beantragung, Aufnahme und Beendigung eines eventuell abzuschließenden Mietvertrages übermittelt und die Auskunft über ihn von der Wirtschaftsauskunft einholt. Der Vermieter verpflichtet sich, die ihm überlassenen Daten entsprechend dem Bundesdatenschutzgesetz zu behandeln. Weiterhin ist dem Interessenten bekannt, dass bei Mietvertragsabschluss ein gültiger Reisepass oder Personalausweis sowie Einkommensnachweise vorzulegen sind und der Vermieter zum Mieteinzug zu ermächtigen ist. Es wird versichert, dass die personenbezogenen Angaben den Tatsachen entsprechen. Ein Anspruch auf die Aufnahme in die Interessentendatei, auf die Unterbreitung von Wohnungsangeboten sowie auf die Vermittlung und Überlassung einer Wohnung besteht nicht.

\_\_\_\_\_  
Ort, Datum

\_\_\_\_\_  
Unterschrift Interessent(en)

\_\_\_\_\_  
Unterschrift Kontaktperson(en)

# Ihr Kontakt

## Zur ASB Hausverwaltung

Erich-Weinert-Straße 45  
15711 Königs Wusterhausen  
Tel.: 03375 / 25 78-20  
Fax: 03375 / 25 78-32  
E-Mail: hausverwaltung@asb-mb.de

## Zur ASB Sozialstation Rangsdorf

Seebadallee 9  
15834 Rangsdorf  
Tel.: 033708 / 44 11-0  
Fax: 033708 / 44 11-19  
E-Mail: sst-rgd@asb-mb.de

## Zur ASB Tagespflege Rangsdorf

Seebadallee 9  
15834 Rangsdorf  
Tel.: 033708 / 44 11-12  
E-Mail: tpe-rgd@asb-mb.de

## Zur ASB Demenzberatung

Bettina-von-Arnim-Straße 1c  
15711 Königs Wusterhausen  
Tel.: 03375 / 21 313-21  
E-Mail: demenzberatung@asb-mb.de

## Zum ASB Hausnotruf

ASB Landesverband Brandenburg  
Försterweg 1  
14482 Potsdam  
Tel.: 0331 / 60 08 79 62  
Fax: 0331 / 62 05 37 0  
E-Mail: hausnotruf@asb-lv-bbg.de

***Alle Leistungen wie Pflege, Betreuung oder Hausnotruf sind von der Wohnungsvermietung unabhängig und müssen separat bei der jeweiligen Niederlassung beantragt werden!***