



Seniorengerechte Wohnungen Neue Mühle

Zernsdorfer Straße 14 und 15
Am Park 3 bis 5
15711 Königs Wusterhausen / OT Neue Mühle



Stand: Mai 2024



Im Ortsteil Neue Mühle erstrecken sich auf einer Parkanlage fünf Häuser mit seniorenrechtlichen Wohnungen. Die 2-Zimmer-Wohnungen sind mit einem Aufzug erreichbar. Alle bis zu 59 m² großen Wohnungen besitzen barrierefreie Bäder und ebenerdige Duschen. Der eigene Balkon ermöglicht Ihnen einen schönen Ausblick auf den Park.

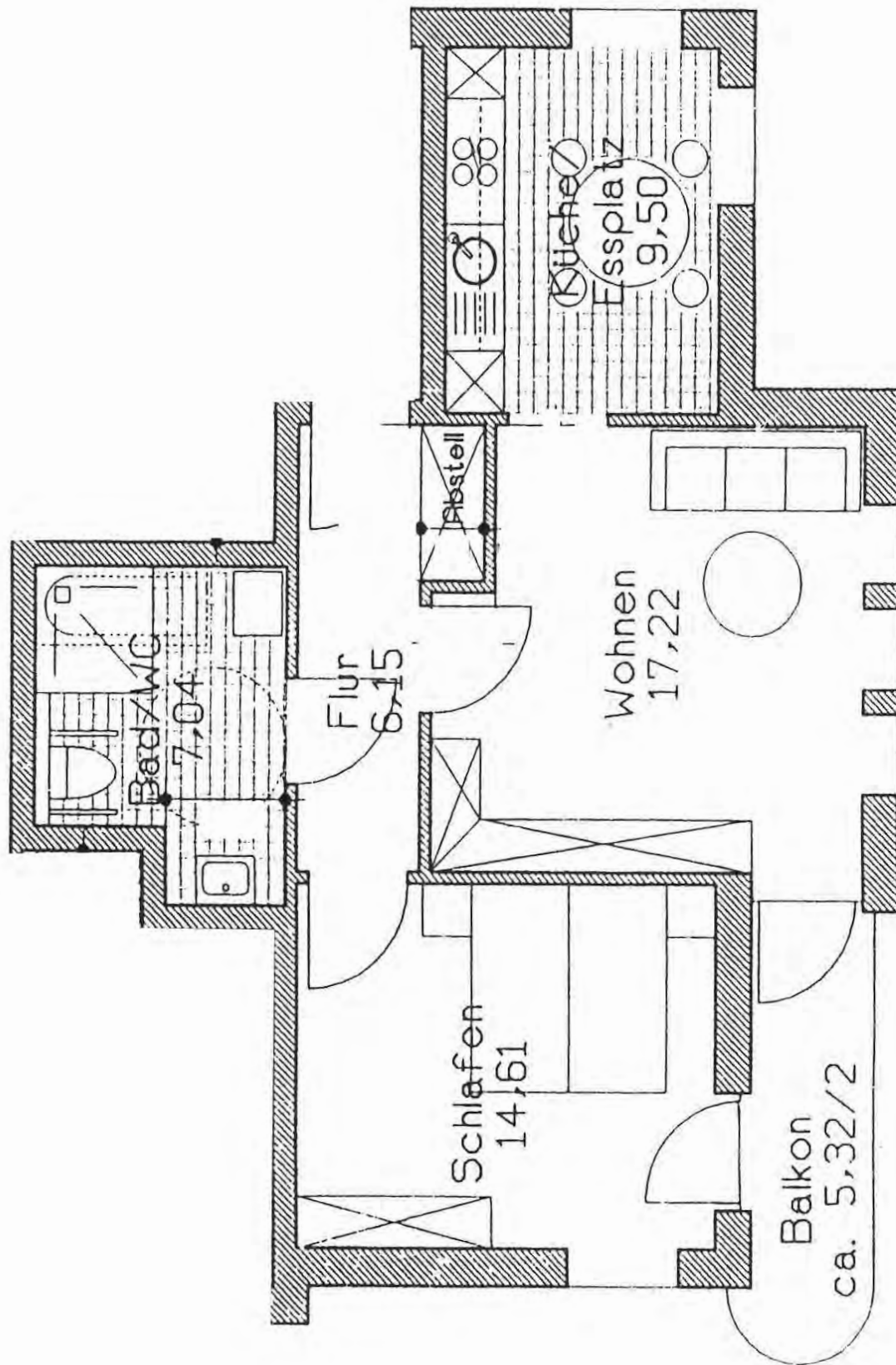
Ausstattung:

- 46 m² bis 59 m² große 2-Raum-Wohnung
Balkon und Keller bzw. Abstellraum
- Aufzug
- ebenerdige Dusche
- breite, schwellenlose Türen

Lage:

- ruhige Wohngegend im Grünen
- Bushaltestelle fußläufig erreichbar
- Seen und Fluss in unmittelbarer Nähe
- nur 10 Auto-Minuten vom Stadtzentrum Königs Wusterhausen entfernt
- 2 Supermärkte und 1 Apotheke in der Nähe

Beispielgrundriss:



Anmeldung für eine seniorengerechte Wohnung

in.....

Persönliche Angaben

	1. Vertragspartner	2. Vertragspartner
Name, Vorname		
PLZ, Wohnort		
Straße, Hausnr.		
Telefon		
Geburtsdatum		
monatl. Netto-Einkommen		
Pflegegrad / Höhe		
Angaben zum Gesundheitszustand / Dringlichkeit		
Wohnberechtigungsschein (WBS)		

Angaben zu Kontaktpersonen

Name, Vorname	Sohn / Tochter / Betreuer	Telefon	E-Mail

Angaben zu Haustieren

Hund / Katze	Anzahl	Art
Sonstige Haustiere	Anzahl	Art

Verpflichtungserklärung

Bei der Wohnungsvermietung ist der Vermieter auf personenbezogene Daten angewiesen. Interessent und Kontaktperson willigen deshalb in eine mögliche Speicherung der voran angegebenen Daten in die EDV ein.

Der Interessent willigt außerdem ein, dass der Vermieter einer Wirtschaftsauskunft Daten über die Beantragung, Aufnahme und Beendigung eines eventuell abzuschließenden Mietvertrages übermittelt und die Auskunft über ihn von der Wirtschaftsauskunft einholt. Der Vermieter verpflichtet sich, die ihm überlassenen Daten entsprechend dem Bundesdatenschutzgesetz zu behandeln. Weiterhin ist dem Interessenten bekannt, dass bei Mietvertragsabschluss ein gültiger Reisepass oder Personalausweis sowie Einkommensnachweise vorzulegen sind und der Vermieter zum Mieteinzug zu ermächtigen ist. Es wird versichert, dass die personenbezogenen Angaben den Tatsachen entsprechen. Ein Anspruch auf die Aufnahme in die Interessentendatei, auf die Unterbreitung von Wohnungsangeboten sowie auf die Vermittlung und Überlassung einer Wohnung besteht nicht.

Ort, Datum

Unterschrift Interessent(en)

Unterschrift Kontaktperson(en)

Ihr Kontakt

Zur ASB Hausverwaltung

Erich-Weinert-Straße 45
15711 Königs Wusterhausen
Tel.: 03375 / 25 78-20
Fax: 03375 / 25 78-32
E-Mail: hausverwaltung@asb-mb.de

Zur ASB Sozialstation Königs Wusterhausen

Bettina-von-Arnim-Straße 1c
15711 Königs Wusterhausen
Tel.: 03375 / 21 313-11
Fax: 03375 / 21 313-12
E-Mail: sst-kw@asb-mb.de

Zur ASB Tagespflege Königs Wusterhausen

Bettina-von-Arnim-Straße 1
15711 Königs Wusterhausen
Tel.: 03375 / 21 313-14
E-Mail: tpe-kw@asb-mb.de

Zur ASB Demenzberatung

Bettina-von-Arnim-Straße 1c
15711 Königs Wusterhausen
Tel.: 03375 / 21 313-21
E-Mail: demenzberatung@asb-mb.de

Zum ASB Hausnotruf

ASB Landesverband Brandenburg
Försterweg 1
14482 Potsdam
Tel.: 0331 / 60 08 79 62
Fax: 0331 / 62 05 37 0
E-Mail: hausnotruf@asb-lv-bbg.de

Alle Leistungen wie Pflege, Betreuung oder Hausnotruf sind von der Wohnungsvermietung unabhängig und müssen separat bei der jeweiligen Niederlassung beantragt werden!