



Seniorengerechte Wohnungen Ludwigsfelde

Salvador-Allende-Straße 18
14974 Ludwigsfelde

Stand: Mai 2024


Mittel-Brandenburg



Unweit der prosperierenden Einkaufsmeile von Ludwigsfelde liegt unsere behindertengerechte Immobilie mit Fokus auf Rollstuhlfahrer. Die bis zu 55m² großen Zweiraum-Wohnungen mit Balkon oder Terrasse haben Zugang zu einem Garten. Ein Aufzug, barrierefreie Bäder und breite Türen machen diese Wohnungen insbesondere für Menschen im Rollstuhl attraktiv.

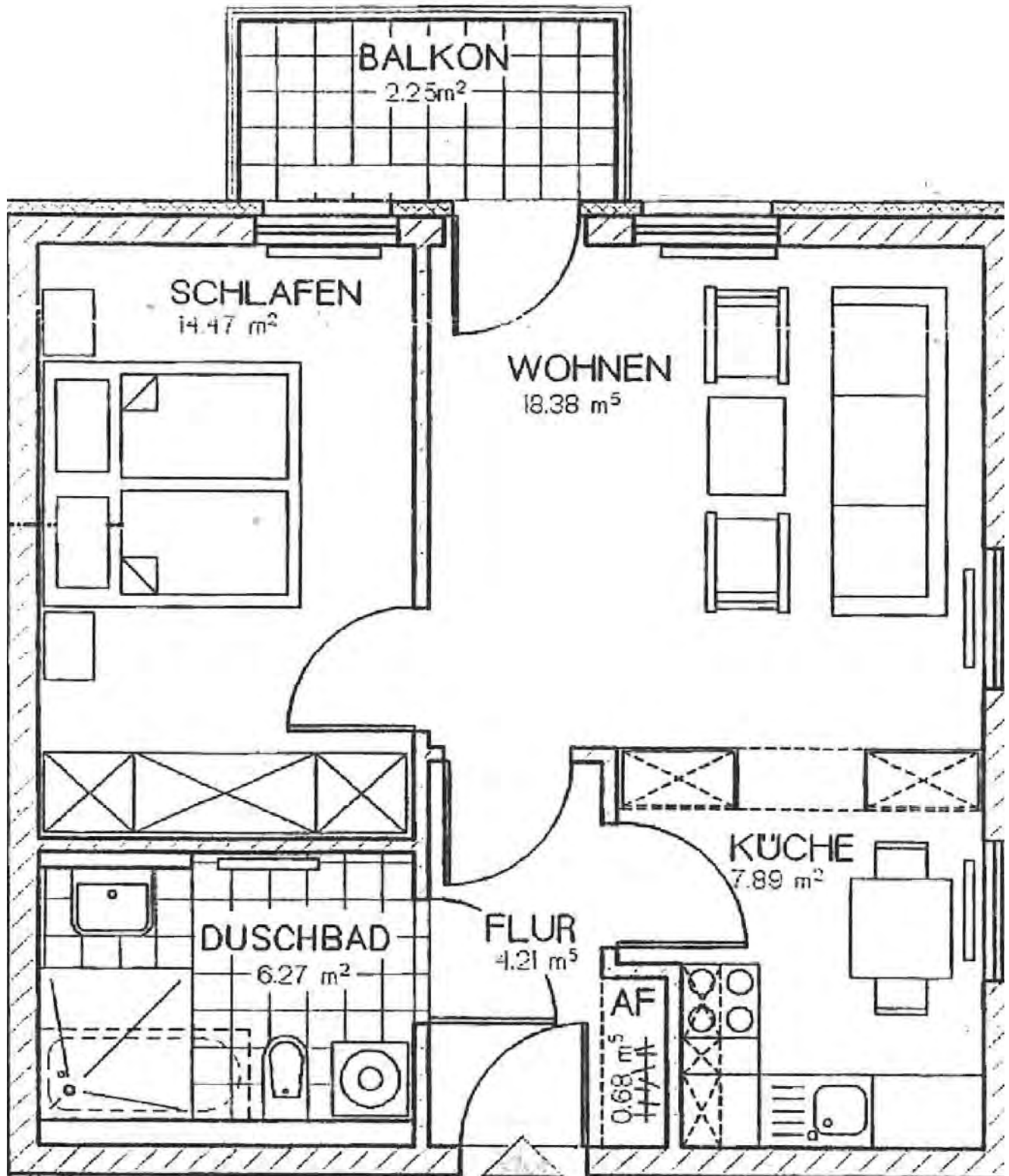
Ausstattung:

- 45 m² bis 55 m² große 2-Raum-Wohnung
- mit Abstellraum bzw. Keller, Balkon oder Terrassenzugang
- Aufzug
- ebenerdige Dusche
- breite, schwellenlose Türen

Lage:

- großer Garten zugehörig
- Bushaltestelle 1 Minute zu Fuß entfernt
- Supermarkt in 5 Minuten fußläufig erreichbar
- große Grünanlage mit Teichen in der Nähe
- unweit einer Einkaufsmeile

Beispielgrundriss:



Anmeldung für eine seniorengerechte Wohnung

in.....

Persönliche Angaben

	1. Vertragspartner	2. Vertragspartner
Name, Vorname		
PLZ, Wohnort		
Straße, Hausnr.		
Telefon		
Geburtsdatum		
monatl. Netto-Einkommen		
Pflegegrad / Höhe		
Angaben zum Gesundheitszustand / Dringlichkeit		
Wohnberechtigungsschein (WBS)		

Angaben zu Kontaktpersonen

Name, Vorname	Sohn / Tochter / Betreuer	Telefon	E-Mail

Angaben zu Haustieren

Hund / Katze	Anzahl	Art
Sonstige Haustiere	Anzahl	Art

Verpflichtungserklärung

Bei der Wohnungsvermietung ist der Vermieter auf personenbezogene Daten angewiesen. Interessent und Kontaktperson willigen deshalb in eine mögliche Speicherung der voran angegebenen Daten in die EDV ein.

Der Interessent willigt außerdem ein, dass der Vermieter einer Wirtschaftsauskunft Daten über die Beantragung, Aufnahme und Beendigung eines eventuell abzuschließenden Mietvertrages übermittelt und die Auskunft über ihn von der Wirtschaftsauskunft einholt. Der Vermieter verpflichtet sich, die ihm überlassenen Daten entsprechend dem Bundesdatenschutzgesetz zu behandeln. Weiterhin ist dem Interessenten bekannt, dass bei Mietvertragsabschluss ein gültiger Reisepass oder Personalausweis sowie Einkommensnachweise vorzulegen sind und der Vermieter zum Mieteinzug zu ermächtigen ist. Es wird versichert, dass die personenbezogenen Angaben den Tatsachen entsprechen. Ein Anspruch auf die Aufnahme in die Interessentendatei, auf die Unterbreitung von Wohnungsangeboten sowie auf die Vermittlung und Überlassung einer Wohnung besteht nicht.

Ort, Datum

Unterschrift Interessent(en)

Unterschrift Kontaktperson(en)

Ihr Kontakt

Zur ASB Hausverwaltung

Erich-Weinert-Straße 45
15711 Königs Wusterhausen
Tel.: 03375 / 25 78-20
Fax: 03375 / 25 78-32
E-Mail: hausverwaltung@asb-mb.de

Zur ASB Sozialstation Ludwigsfelde

Ernst-Schneller-Straße 5
14974 Ludwigsfelde
Tel.: 03378 / 20 63 06
Fax: 03378 / 20 63 05
E-Mail: sst-lf@asb-mb.de

Zur ASB Tagespflege Ludwigsfelde

Robert-Koch-Straße 2
14974 Ludwigsfelde
Tel.: 03378 / 816-421
E-Mail: tpe-lf@asb-mb.de

Zum ASB Hausnotruf

ASB Landesverband Brandenburg
Försterweg 1
14482 Potsdam
Tel.: 0331 / 60 08 79 62
Fax: 0331 / 62 05 37 0
E-Mail: hausnotruf@asb-lv-bbg.de

Alle Leistungen wie Pflege, Betreuung oder Hausnotruf sind von der Wohnungsvermietung unabhängig und müssen separat bei der jeweiligen Niederlassung beantragt werden!