



# Seniorengerechte Wohnungen Groß Köris

Berliner Straße 9  
15746 Groß Köris

Stand: Mai 2024

  
Mittel-Brandenburg



Im ersten Obergeschoss unseres Pflegezentrums in Groß Körös sind sechs rollstuhlgerechte Wohnungen mit Einbauküche untergebracht. Sie sind über einen Fahrstuhl zu erreichen und verfügen über breite und schwellenlose Türen. Auch die Bäder sind für Rollstuhlfahrer geeignet. Die im Erdgeschoss befindliche ambulante Pflege und Tagespflege sichern ein möglichst langes, selbstständiges Leben.

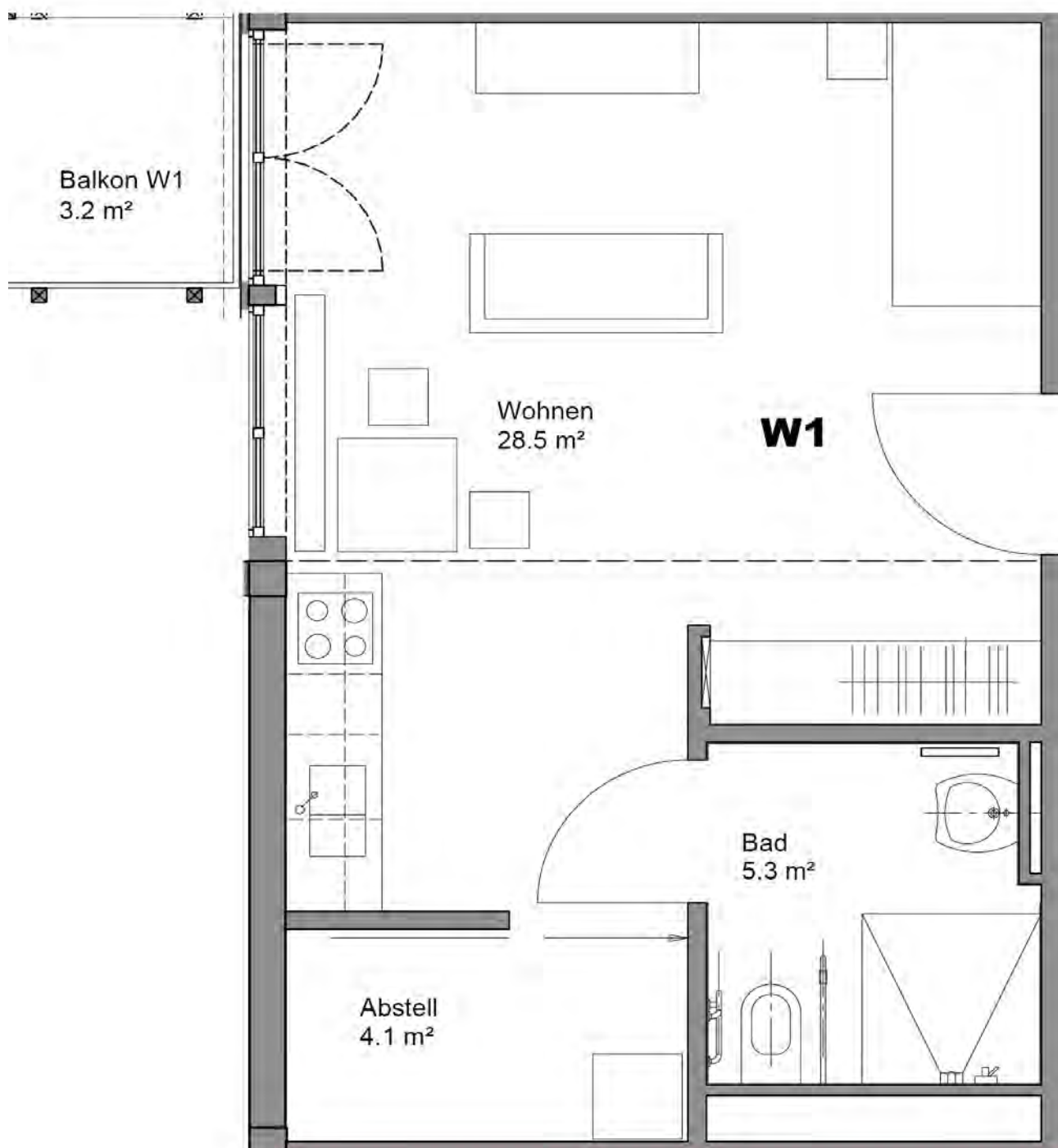
### **Ausstattung:**

- 30 m<sup>2</sup> bis 40 m<sup>2</sup> große 1-Raum-Wohnung
- mit Abstellraum, teilweise mit Balkon
- inklusive Pflegebett und Einbauküche
- Aufzug
- ebenerdige Dusche
- breite, schwellenlose Türen
- Gemeinschaftsraum

### **Lage:**

- Tagespflege und ambulanter Pflegedienst im Haus
- Bushaltestelle vor der Haustür
- Supermarkt und Bahnhof in 6 Minuten fußläufig erreichbar
- Apotheke in unmittelbarer Nachbarschaft
- nächstgelegener See ist 500 m entfernt

## Beispielgrundriss:



# Anmeldung für eine seniorengerechte Wohnung

in.....

## Persönliche Angaben

	1. Vertragspartner	2. Vertragspartner
Name, Vorname		
PLZ, Wohnort		
Straße, Hausnr.		
Telefon		
Geburtsdatum		
monatl. Netto-Einkommen		
Pflegegrad / Höhe		
Angaben zum Gesundheitszustand / Dringlichkeit		
Wohnberechtigungsschein (WBS)		

## Angaben zu Kontaktpersonen

Name, Vorname	Sohn / Tochter / Betreuer	Telefon	E-Mail

## Angaben zu Haustieren

Hund / Katze	Anzahl	Art
Sonstige Haustiere	Anzahl	Art

## Verpflichtungserklärung

Bei der Wohnungsvermietung ist der Vermieter auf personenbezogene Daten angewiesen. Interessent und Kontaktperson willigen deshalb in eine mögliche Speicherung der voran angegebenen Daten in die EDV ein.

Der Interessent willigt außerdem ein, dass der Vermieter einer Wirtschaftsauskunft Daten über die Beantragung, Aufnahme und Beendigung eines eventuell abzuschließenden Mietvertrages übermittelt und die Auskunft über ihn von der Wirtschaftsauskunft einholt. Der Vermieter verpflichtet sich, die ihm überlassenen Daten entsprechend dem Bundesdatenschutzgesetz zu behandeln. Weiterhin ist dem Interessenten bekannt, dass bei Mietvertragsabschluss ein gültiger Reisepass oder Personalausweis sowie Einkommensnachweise vorzulegen sind und der Vermieter zum Mieteinzug zu ermächtigen ist. Es wird versichert, dass die personenbezogenen Angaben den Tatsachen entsprechen. Ein Anspruch auf die Aufnahme in die Interessentendatei, auf die Unterbreitung von Wohnungsangeboten sowie auf die Vermittlung und Überlassung einer Wohnung besteht nicht.

\_\_\_\_\_  
Ort, Datum

\_\_\_\_\_  
Unterschrift Interessent(en)

\_\_\_\_\_  
Unterschrift Kontaktperson(en)

# Ihr Kontakt

## Zur ASB Hausverwaltung

Erich-Weinert-Straße 45  
15711 Königs Wusterhausen  
Tel.: 03375 / 25 78-20  
Fax: 03375 / 25 78-32  
E-Mail: hausverwaltung@asb-mb.de

## Zur ASB Sozialstation Groß Köris

Berliner Straße 9  
15746 Groß Köris  
Tel.: 033766 / 20 59-00  
Fax: 033766 / 20 59-11  
E-Mail: sst-gk@asb-mb.de

## Zur ASB Tagespflege Groß Köris

Berliner Straße 9  
15746 Groß Köris  
Tel.: 033766 / 20 59-00  
Fax: 033766 / 20 59-11  
E-Mail: tpe-gk@asb-mb.de

## Zur ASB Demenzberatung

Bettina-von-Arnim-Straße 1c  
15711 Königs Wusterhausen  
Tel.: 03375 / 21 313-21  
E-Mail: demenzberatung@asb-mb.de

## Zum ASB Hausnotruf

ASB Landesverband Brandenburg  
Försterweg 1  
14482 Potsdam  
Tel.: 0331 / 60 08 79 62  
Fax: 0331 / 62 05 37 0  
E-Mail: hausnotruf@asb-lv-bbg.de

***Alle Leistungen wie Pflege, Betreuung oder Hausnotruf sind von der Wohnungsvermietung unabhängig und müssen separat bei der jeweiligen Niederlassung beantragt werden!***